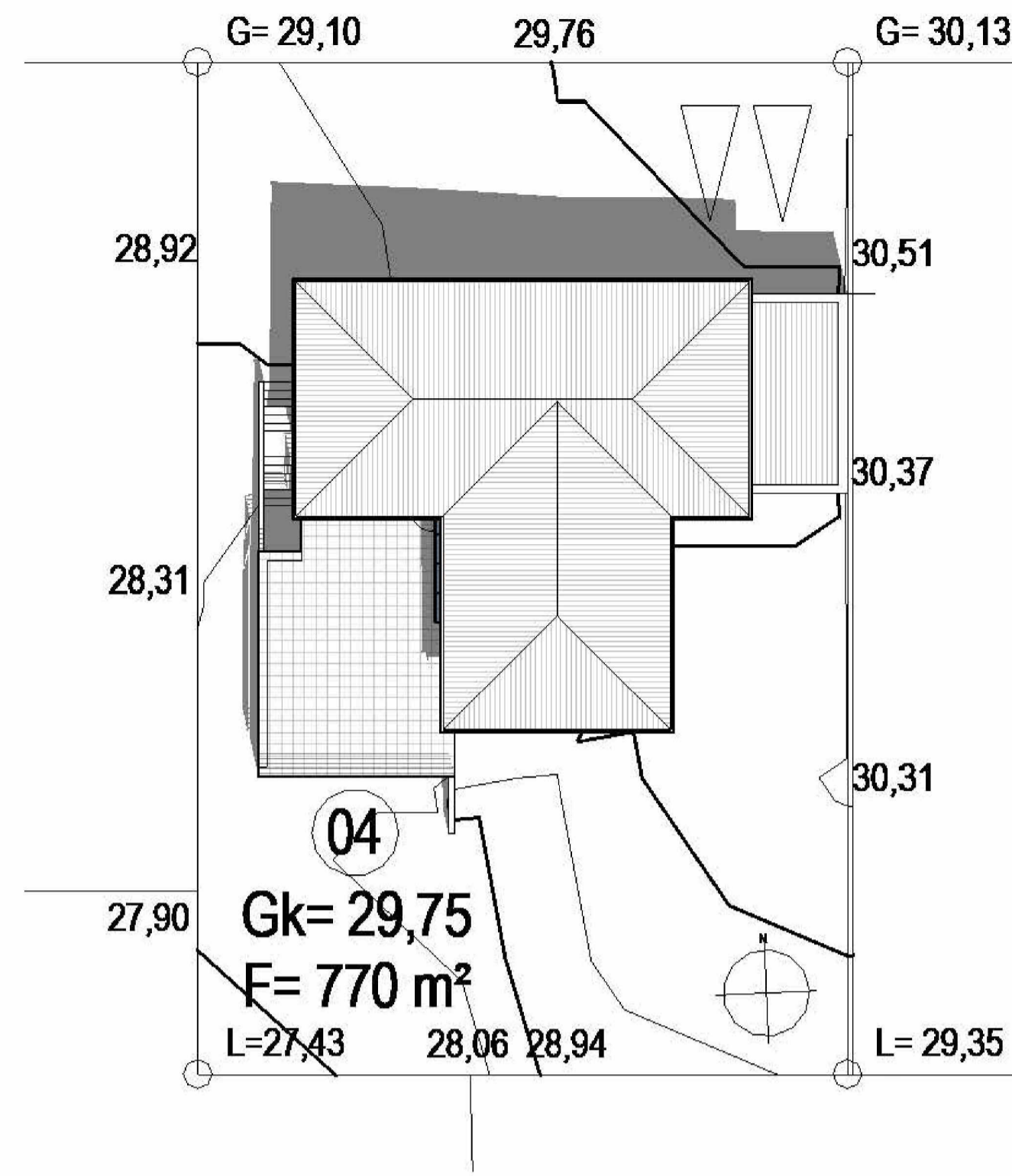
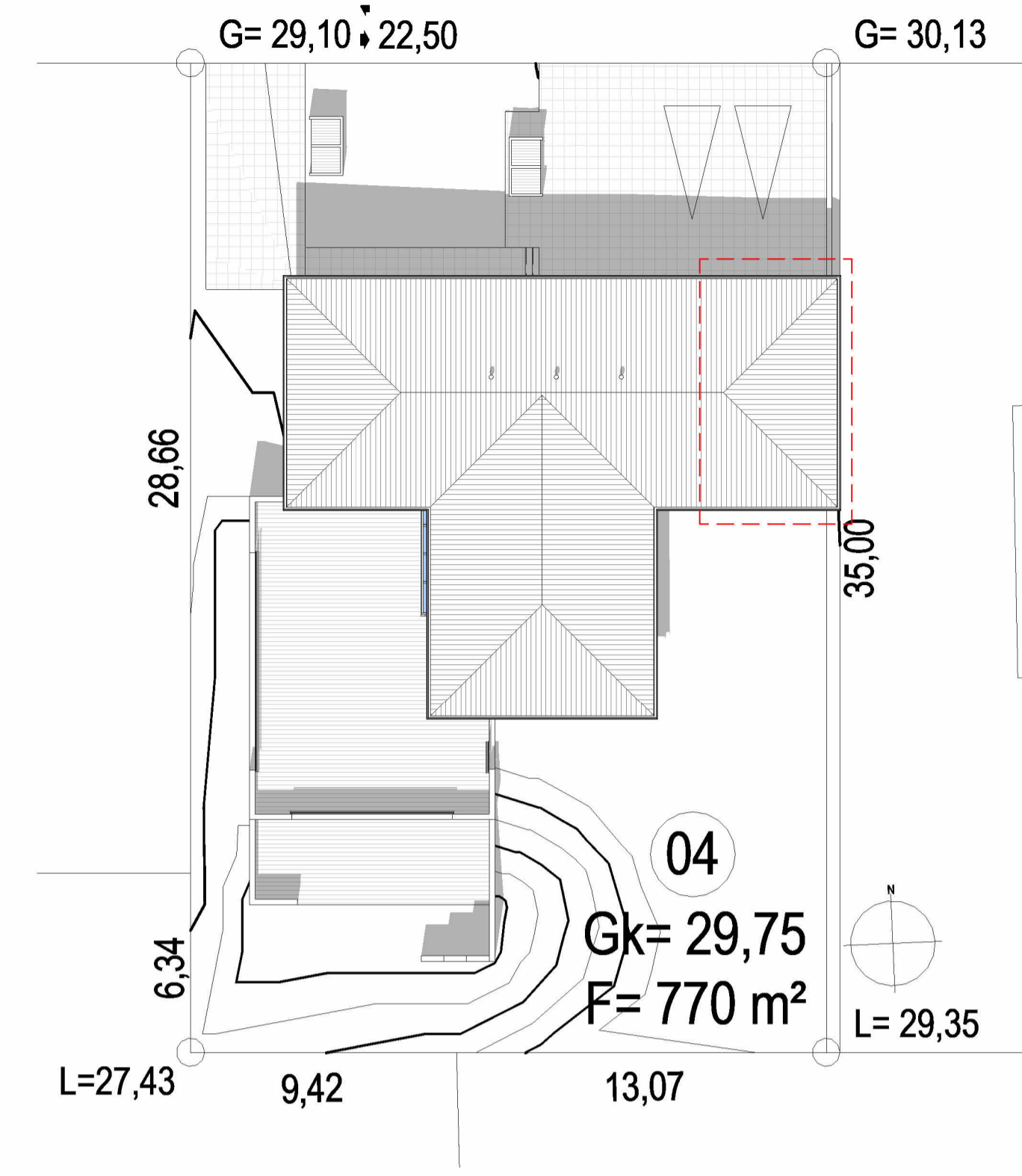


Lýsing á breytingum

Húsið sem upphaflega var byggt á árunum í kringum 1963 og síðar breytt 1996 og síðast 2008. Til staðar er ekki til samþykkt deiliskipulag af þessu hverfi. Breyting þessi sem hér er verið að sækja um snýr eingöngu að því að setja valmapak yfir bílskúrshlutan sem í dag er með flötu þaki.

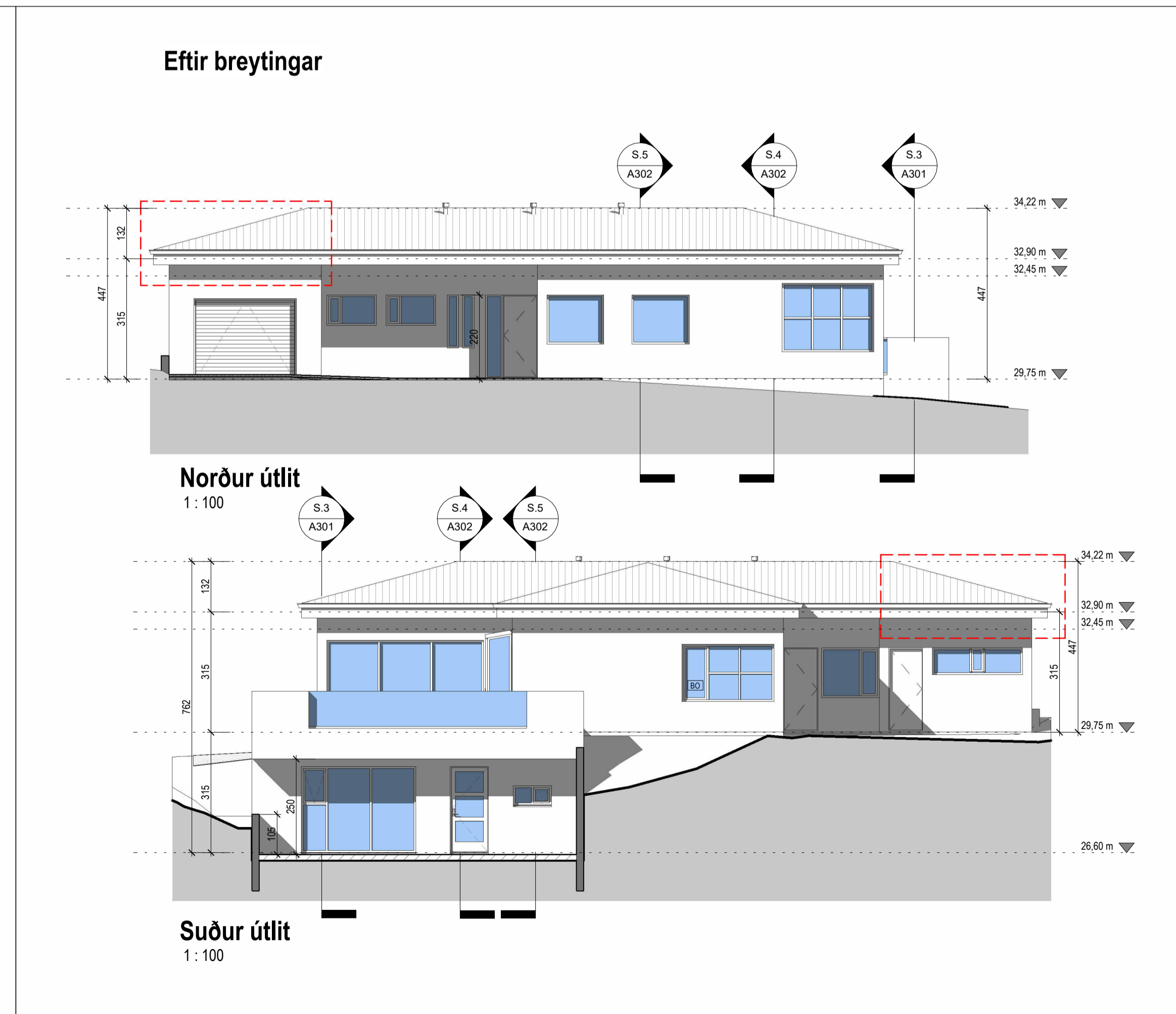
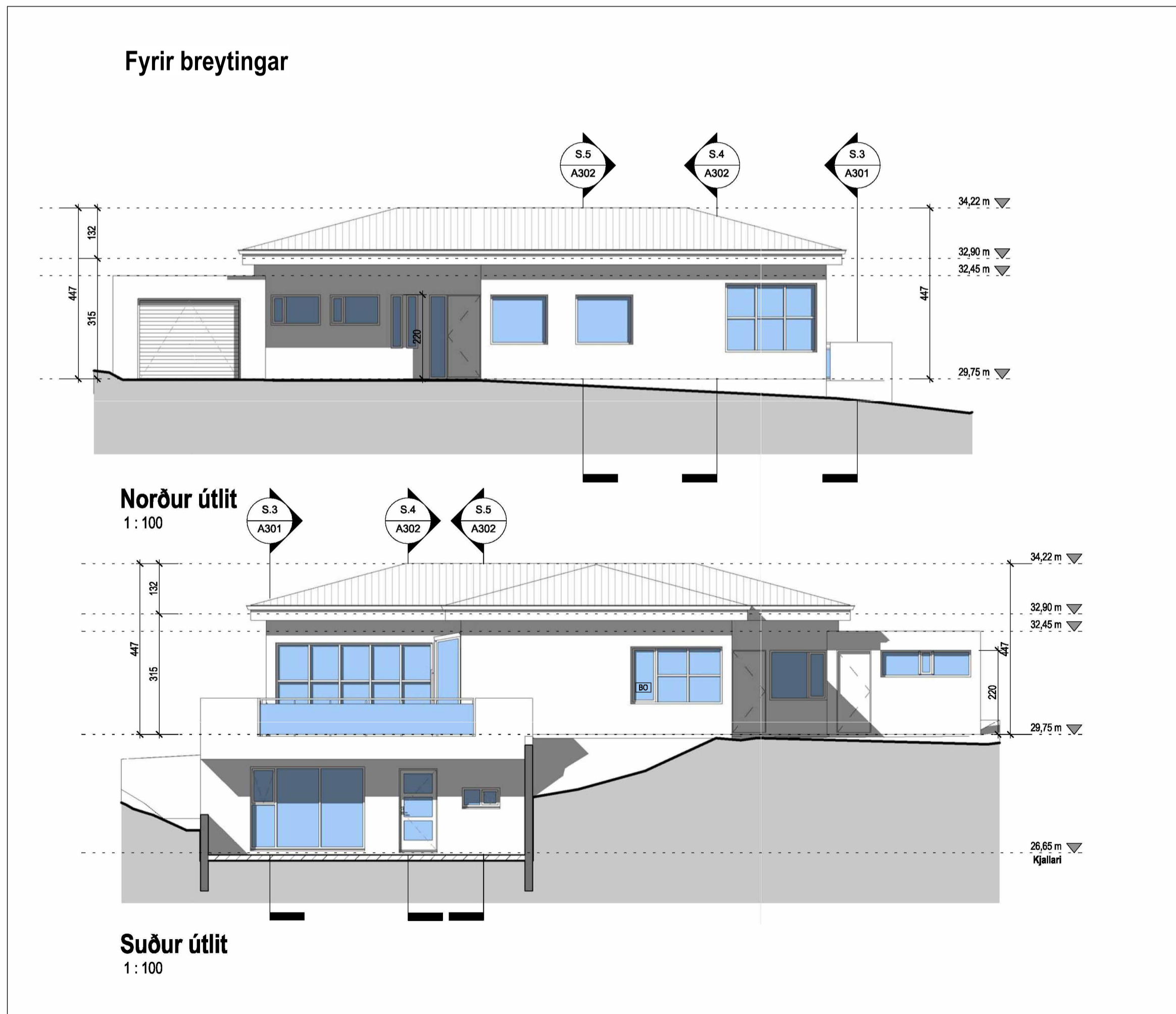


Fyrir breytingar
1:200



Eftir breytingar
1:200

Tákn			
GN	= Gólfurfall	Brunatákn	
BN	= Þakurfall	EI60	Veggir og hæðskil
SN	= Svafurfall	EI90	
LR	= Loftþæsting	A-EI60	
VLK	= Væðum loftþæsting	A-EI120	
PK	= Þóskassar	REI60	
NL	= Neyðarjós	REI120	
BO	= Björgunarpopp	A-REIM20	
R	= Reykskiptari		
HSL	= Handklóttakki		
ÚT	= Merktur útgangur		
HV	= Hitaveita	Hundur	
VV	= Varmveita	E30-CS	
RR	= Rafnagsveita	EI30-CS	
UK	= Útkrani	EI60-CS	
DS	= Dyrasími	E30	
BO	= Fellingstigi við björgunarpopp	Olguggar	
BR	= Brunastanga	E30	
○	= Stigleiðsla		
○	= Stigleiðsla út		
□	= Stjómstöð brunavörðunarkerfis		
□	= Inntak		
□	= Bilastæði fyrir fatalaða		



1	04.02.2026	Þak framengt yfir bílskúr.	AB8
Útg.	Dags.	Lýsing	Nafn



Kristinn Ragnarsson arkitekt ehf.
Höfundur: 19-2 hæð, 201 Kópavogur
Sími: 581298-3359 S. 544-2255
Email: kristinn@krark.is www.krark.is

Kastalagerði 4
Kópavogur

Landeignanúmer: 115249 Staðgreinir: 1000-1-49200040

Fylgiskjal

Einbýlishús	Byggingafræðistærðir
Verknumur: 08057IE	Aðalhönnuður:
Mælikvarði: As indicated	
Dagsetning: 23.12.2008	Hönnunartjórn:
Hönnun: KR	
Verkefnastjórn: AAA	Bláa: Útgefna:
Teiknað: AAA, JGE	Axxx
Yfirfarið: KR, RCM	1